

Verificación de la exactitud de medida longitudinal del SMID-Sport Solution-

Informe que emite a la RFEA el Grupo de Verificación: José María Rodríguez, Antonio Pérez y Gabriel ABAD

Situación:

En la mañana del 23 de junio de 2012, instalaciones deportivas de Haro, el Grupo de Verificadores designados para contrastar la exactitud de la medición longitudinal en un foso de saltos horizontales por parte del Sistema de la Empresa Sport Solution denominado SMID, proceden a la misma.

Antes del inicio la Empresa había colocado el Sistema en un palco de la instalación y tenía el foso calibrado y en perfectas condiciones de horizontalidad de la arena a nivel del pasillo y tabla de batida, así como con el suficiente grado de humedad de la arena.

Base de contraste:

Cinta métrica de 30 metros, de acero, calibrada en fábrica, marca Stanley mabo, CH 30m-34.483, nueva.

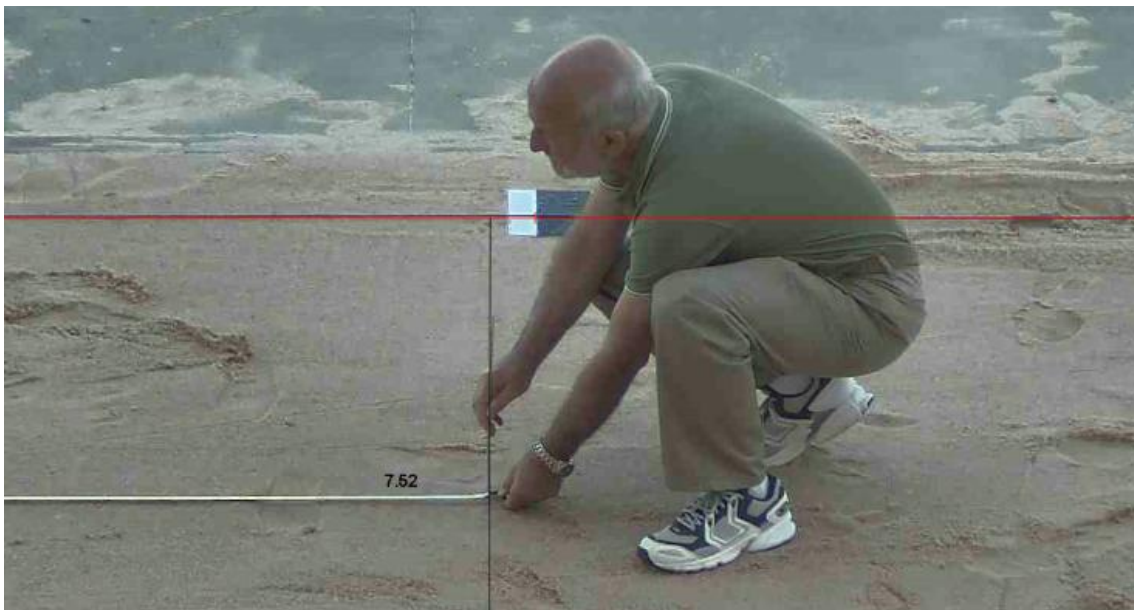
Proceso:

Se hace una primera tanda de 10 mediciones (Se añade Hoja de Campo firmada por los tres verificadores).

Comparadas las mediciones en cm sólo hay una divergencia fácilmente explicable:

Con la cinta en la prueba dos obtenemos 7.51 m que bien pudieran ser 7.519 m. El Sistema dio 7.52 (0). El error es de menos de 1 cm.

La situación es aceptable.

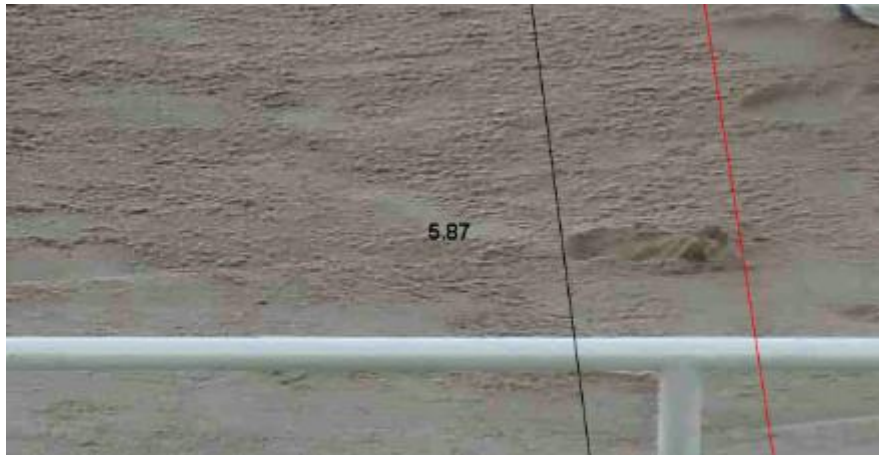


En una segunda tanda de 10 mediciones iniciada a las 11.21 hay dos discrepancias:

Prueba 4:

La medición con cinta da 5.86 metros y la hecha con VDM 5.87 (7) metros.

La disparidad, comprobado en el video del SMID viene producida por una diferente interpretación de la huella por parte del operador y del Juez de caídas y entra dentro de menos de 1 cm de discrepancia.



Prueba 6:

Con cinta obtenemos 4.33 metros bien pueden ser llevados un caso límite 4.33 (7, 8, ..).

Con el VDM hay 4.34 (1).

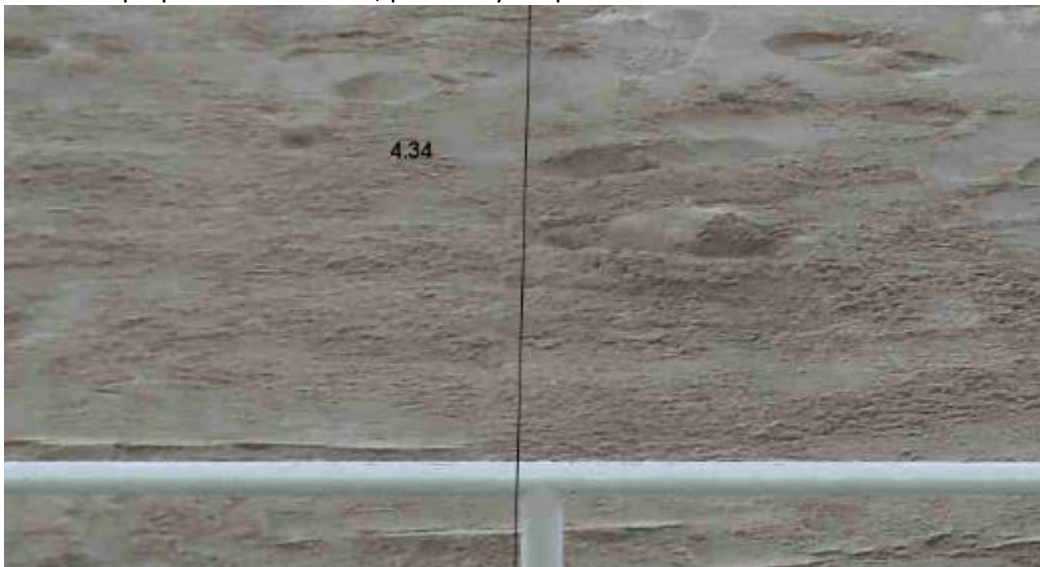
La diferencia es irrelevante, menor de 1 cm.

Los dos Sistemas de medición actuaron independientemente. Sólo contrastaron los resultados al final de cada ronda.

Para entender bien esto hay que precisar que al medir con cinta métrica despreciamos hasta 9 mm por el redondeo reglamentario.

Con VDM, lecturas que pudieron hacerse en mm, se redondea también, a la baja, a cm.

De ahí las pequeñas diferencias, posibles y aceptables.



Por todo lo que antecede y por las acciones complementarias realizadas sobre el Sistema, concluimos:

- A) Que el SMID de la Casa Sport Solution realiza medidas exactas de las distancias longitudinales que se producen en competencias hechas en un foso de caída nivelado con la superficie del pasillo y suficientemente humedecido y de la tabla de batida en Salto de Longitud y en Triple Salto.
- B) Que todas las medidas quedan registradas en listado y en video pudiéndose consultar tras la realización de los saltos.
- C) Que el SMID puede aceptarse como instrumento de medida longitudinal en las Competiciones oficiales de atletismo.

Haro, 23 de junio de 2012



Three handwritten signatures in blue ink, each written over a horizontal line. The first signature on the left is 'Luisel Arad'. The middle signature is 'Sabala'. The signature on the right is a stylized, illegible signature.

Anexos: Hojas de campo (Tanda 1 y Tanda 2)